

## 頭部触覚部分の修繕



一部剥げてしまっている  
部分の修繕

## 靴の内部の履き部分の裂けの修繕



靴は内部はサンダルのような形で固定できる構造になっています



このように、履き部分が避けてしまっています。  
(左右とも)  
今は接着剤でかろうじてくっついている状況です。



## ボア手袋内部のほつれの修繕



左右2組とも  
手袋の内部が  
大きくはつれて  
しまっています。

## ズボン 2 本の取替



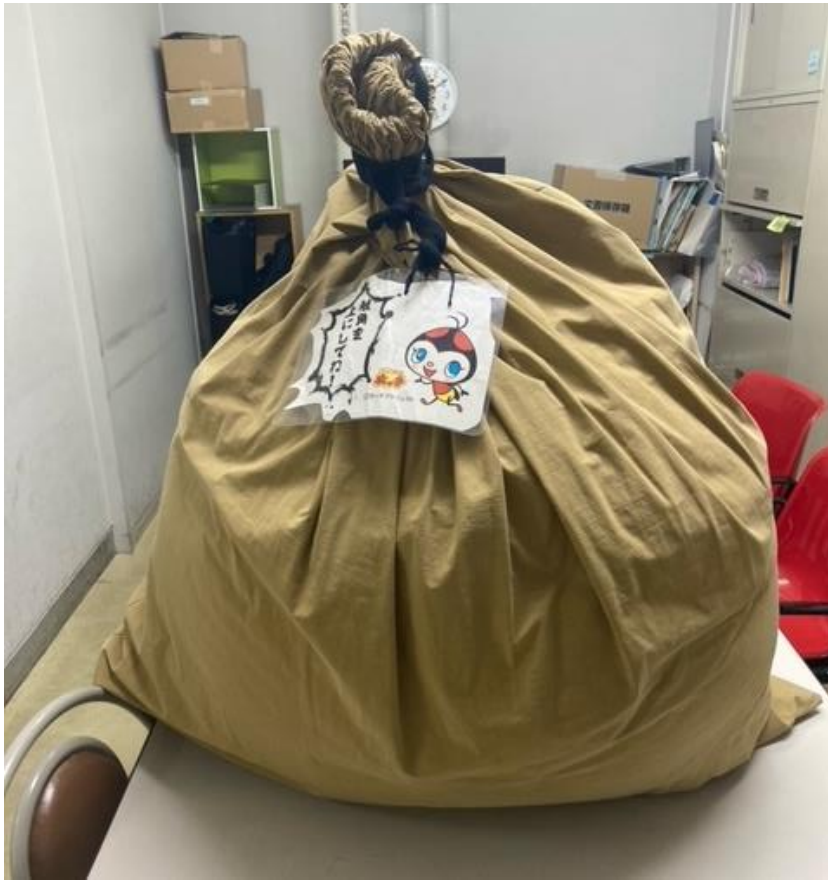
ウエスト部分



足首部分  
裾が上がらないよ  
うに、  
左右に引っかけら  
れるゴムがありま  
す。

現状、**160cm**以下の方が着ぐるみの中に入ることを想定していますが、貸し出した際に、乾燥機等にかけてしまったら？で、かなり縮んでしまっており、**140cm**台の女性でも裾が短い状況です。

## ホッチ収納袋の取替



ホッチは、頭部と胴体部分にわけて、左のような袋に入れています。  
写真は頭部部分です。

胴体はまだマシなのですが、頭部は、右図のように、袋のサイズがギリギリで、いつも出し入れに苦慮しています。  
現状の袋のサイズは、横87cm×縦120cmです。

